



Adressen

Hier finden Sie die Adressen für weitere Infos und Anglerkarten. Die fetten Zahlen entsprechen den Anglerrevieren auf unserer Karte:

ASV Geversdorf 16, 17a + b, 18, 19a
Dingwörden 3, 21784 Geversdorf, Tel.: 04752-844000

Bürgerbüro Ihlienworth 4-9
Hauptstraße 40, 21775 Ihlienworth, Tel.: 04755-912334

Campingplatz "See Achten Diek" 2
Am Campingplatz 3 · 21762 Otterndorf, Tel.: 047 51 - 29 33

Datscha 13, 14, 15, 19b
Seestraße 64, 21785 Neuhaus (Oste), Tel.: 0176-50328281

Ferienpark Kreidesee 22, 23
Cuxhavener Straße 1, 21745 Hemmoor, Tel.: 04771-688868

Forsthaus Wingst 12, 19c, 20
Hasenbeckallee 39, 21789 Wingst, Tel.: 04778-8009355

Friedehl, Jens 11
Anglerstraße 29, 21789 Wingst, Tel.: 04778-800757,
Mobil: 0172-4312356

Hotel Fährkrug 17b, 23, 24, 25
Deichstraße 1, 21756 Osten, Tel.: 04771-3922

Kibitzmarkt Otterndorf 1, 2, 3, 10
Cuxhavener Straße 25, 21762 Otterndorf, Tel.: 04751-911501

Kibitzmarkt Cadenberge 10, 13, 14, 15, 19b
Bergstr. 31, 21781 Cadenberge, Tel.: 04777-218

Lemkes Dorfladen 17b, 23, 24, 25
Hauptstraße 63, 21787 Oberndorf, Tel.: 04772-238

Radlertankstelle u. Klonstuv tum Suden 13, 14, 15, 19b
Schützenstraße 16, 21785 Neuhaus (Oste), Tel.: 04752-841132



Petri Heil!



Angelreviere rund um Otterndorf, Wingst und Hemmoor



Herausgeber dieser Publikation:

Samtgemeinde Land Hadeln
Marktstraße 21, 21762 Otterndorf

Samtgemeinde Am Dobrock
Am Markt 1, 21781 Cadenberge

Samtgemeinde Hemmoor
Rathausplatz 5, 21745 Hemmoor

Stand: Januar 2016

Alle Daten wurden sorgfältig recherchiert.
Für die Richtigkeit wird jedoch keine
Gewähr übernommen.



Zoohandlung Lange 17b, 24, 25
Alter Postweg 14, 21745 Hemmoor, Tel.: 04771-2814

Wasserskianlage am Ostese 13, 14, 15, 19b
Seestraße 64, 21785 Neuhaus (Oste), Tel.: 04752-1260 o. 1261

Waffen Laurus 12, 13, 14, 15, 19b, 20
Cuxhavener Straße 2a, 21781 Cadenberge, 04777-356

Tourismuszentrale Wingst 10, 19d
Hasenbeckallee 1, 21789 Wingst, Tel. 04778-81200

Tourist-Info Hemmoor 23, 24
Bahnhofsweg 4, 21745 Hemmoor, Tel.: 04771-6869768

Tauchbasis Kreidesee 22
Cuxhavener Straße 1, 21745 Hemmoor, Tel.: 04771-7921



Lieber Angelfreund,

wenn Sie begeisterter Angler sind und im Besitz eines gültigen Bundesfischereischeins, dann finden Sie hier bei uns in der Region mit Sicherheit das passende Angelrevier. In zahlreichen Seen, Kanälen und Flüssen können Sportfischer ihre Angeln nicht nur nach Barsch, Zander, Aal und Hecht auswerfen.

In dieser Broschüre finden Sie die unterschiedlichen Reviere mit dem entsprechenden Besatz und allen wichtigen Informationen. Bei den Verkaufsstellen für die Angelkarten erhalten Sie sicher auch den einen oder anderen Geheimtipp für einen erfolgreichen Angelurlaub und natürlich Informationen zu den jeweiligen Schonzeiten.

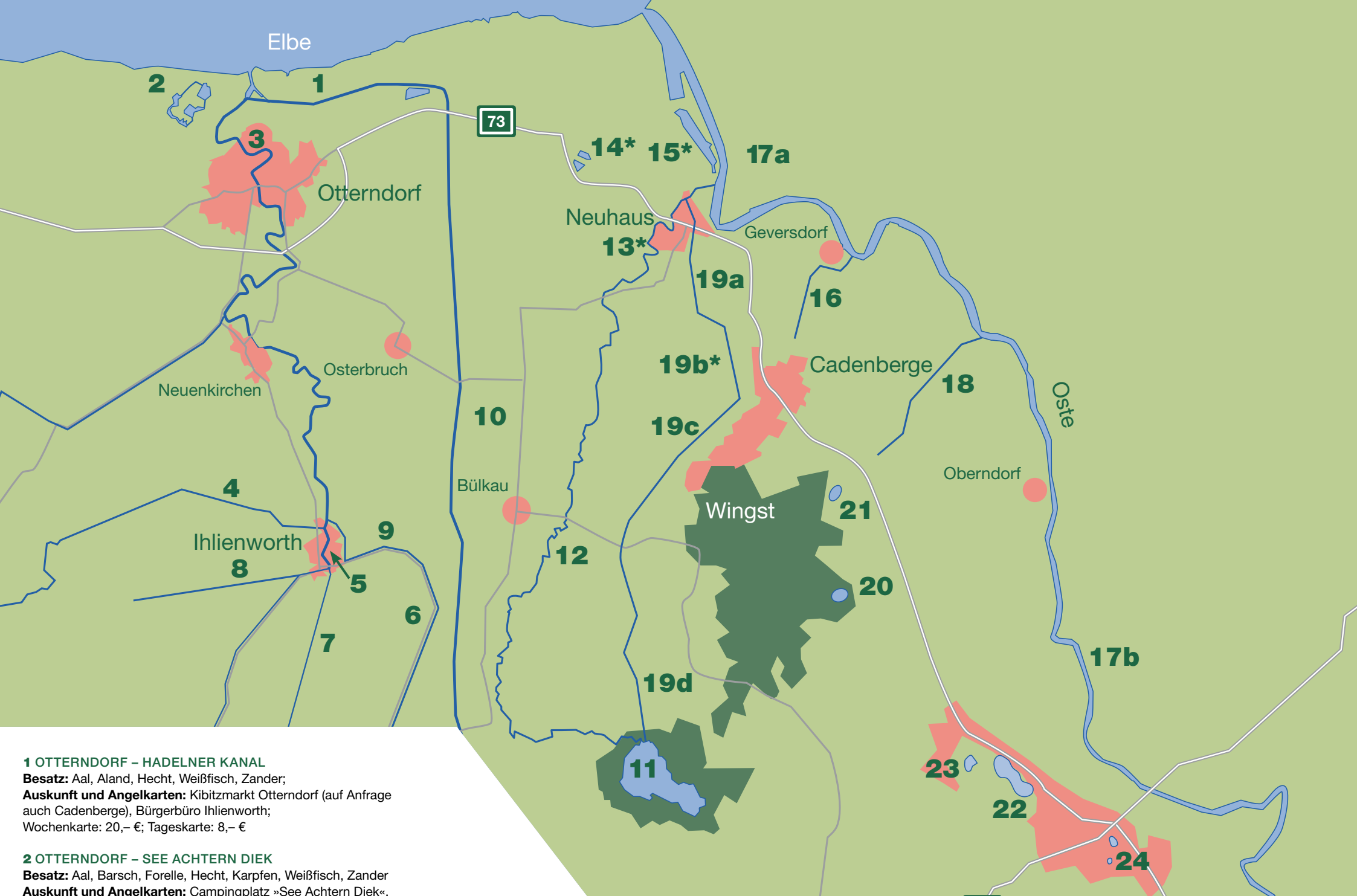
Sollten Sie noch eine Ferienwohnung, einen Campingplatz oder ein Hotelzimmer suchen, wenden Sie sich gerne an unsere Tourist Informationen in Otterndorf, der Wingst und Hemmoor.

Tourist Info Nordseebad Otterndorf
Historisches Rathaus, 21762 Otterndorf
Tel. 04751-919 131, www.otterndorf.de

Tourismuszentrale Wingst
Hasenbeckallee 1, 21789 Wingst
Tel. 04778-812 00, www.wingst.de

Tourist-Info Hemmoor
Bahnhofsweg 4, 21745 Hemmoor
Tel.: 04771-68 69 768, www.hemmoor.de

Petri Heil!



1 OTTERNDORF – HADELNER KANAL

Besatz: Aal, Aland, Hecht, Weißfisch, Zander;
Auskunft und Angelkarten: Kibitzmarkt Otterndorf (auf Anfrage auch Cadenberge), Bürgerbüro Ihlienworth;
 Wochenkarte: 20,- €; Tageskarte: 8,- €

2 OTTERNDORF – SEE ACHTERN DIEK

Besatz: Aal, Barsch, Forelle, Hecht, Karpfen, Weißfisch, Zander
Auskunft und Angelkarten: Campingplatz »See Achtern Diek«, Kibitzmarkt Otterndorf (auf Anfrage auch Cadenberge);
 Jahreskarte: 55,- €; Wochenkarte: 27,- €; Tageskarte: 6,- €

3 OTTERNDORF – MEDEM

Besatz: Aal, Aland, Hecht, Karpfen, Weißfisch, Zander;
Auskunft und Angelkarten: Kibitzmarkt Otterndorf (auf Anfrage auch Cadenberge), Bürgerbüro Ihlienworth;
 Jahreskarte: 55,- €; Wochenkarte: 15,- €; Tageskarte: 5,- €

4 IHLIENWORTH – EMMELKE

Besatz: Aal, Brasse, Friedfisch, Karpfen, Schleie;
Auskunft und Angelkarten: Bürgerbüro Ihlienworth;
 Jahreskarte: 60,- €; Wochenkarte: 20,- €; Tageskarte: 8,- €
 Die Karte gilt auch für 5-9

5 IHLIENWORTH – MEDEM BIS SCHÖPFWERK

Besatz: Aal, Barsch, Hecht, Karpfen, Schleie, Zander
Auskunft und Angelkarten: s. o.

6 IHLIENWORTH – SIEDENTEILER WETTERN

Besatz: Aal, Barsch, Friedfisch, Karpfen, Schleie
Auskunft und Angelkarten: s. o.

7 IHLIENWORTH – STRASSDEICH

Besatz: Aal, Barsch, Friedfisch, Hecht, Karpfen, Schleie, Zander
Auskunft und Angelkarten: s. o.

8 IHLIENWORTH – MEDEMSTADER WETTERN/MOORWETTERN

Besatz: Aal, Barsch, Friedfisch, Hecht, Karpfen, Schleie, Zander
Auskunft und Angelkarten: s. o.

9 IHLIENWORTH – NEUER KANAL

Besatz: Aal, Barsch, Friedfisch, Hecht, Karpfen, Schleie, Zander
Auskunft und Angelkarten: s. o.

10 HADELNER KANAL

Besatz: Aal, Aland, Barsch, Weißfisch
Auskunft und Angelkarten: Kibitzmarkt Otterndorf und Cadenberge, Tourismuszentrale Wingst;
 Wochenkarte: 24,- €; Tageskarte: 8,- €

11 BALKSEE

Besatz: Aal, Barsch, Hecht, Weißfisch, Zander
Auskunft und Angelkarten: Jens Friedehl
 Der Balksee gehört zum Naturschutzgebiet – das Befahren ist ausschließlich Anglern mit gültigem Bundesfischereischein vorbehalten!
 Tageskarte: 15,- € zzgl. 8,- Bootsleihgebühr

12 AUE – BÜLKAU ZOLLBAUM

Besatz: Aal, Aland, Barsch, Brassen, Güster, Gründlinge, Rotaugen, Weißfisch
Auskunft und Angelkarten: Waffen Laurus, Forsthaus Wingst, Tourist-Info Hemmoor;
 Tageskarte Erwachsene: 7,- €; Kinder: 5,- €

13 AUE – SCHÖPFWERK BIS AUSSCHILDERUNG*

Besatz: Aal, Aland, Barsch, Brassen, Güster, Gründlinge, Karpfen, Rotaugen, Weißfisch
Auskunft und Angelkarten: Kibitzmarkt Cadenberge (auf Anfrage auch in Otterndorf), Waffen Laurus, Klönstuv tum Suden, Wasserskianlage am Ostesee, Datscha;
 Wochenkarte: 35,- €; Tageskarte: 8,- € (Angeln 7.30 – 22.00 Uhr)

14 DIECKMANN'S KUHLE*

Besatz: Aal, Aland, Barsch, Weißfisch
Auskunft und Angelkarten: Kibitzmarkt Cadenberge (auf Anfrage auch in Otterndorf), Waffen Laurus, Klönstuv tum Suden, Wasserskianlage am Ostesee, Datscha;
 Wochenkarte: 35,- €; Tageskarte: 8,- € (Angeln 7.30 – 22.00 Uhr)

15 OSTESEE*

Besatz: Aal, Barsch, Weißfisch, Karpfen, Zander, Regenbogenforelle
Auskunft und Angelkarten: Kibitzmarkt Cadenberge (auf Anfrage auch in Otterndorf), Waffen Laurus, Klönstuv tum Suden, Wasserskianlage am Ostesee, Datscha;
 Wochenkarte: 35,- €; Tageskarte: 8,- € (Angeln 7.30 – 22.00 Uhr)
 Wochenkarte Nachtangeln (ab 22.00 Uhr): 45,- €;
 Eigener Parkplatz am Angelrevier

16 GEVERSDORFER SCHLEUSENSETH

Besatz: Karpfen, Weißfisch, Zander, gelegentlich auch Hecht und Aal
Auskunft und Angelkarten: ASV Geversdorf; frei mit Anmeldung

17a OSTE I

Besatz: Aal, Barsch, Hecht, Karpfen, Lachs, Meerforelle, Quappe, Rapfen, Schleie;
Auskunft und Angelkarten: ASV Geversdorf
 Frei bis nördliche Grenze (Strom-Kilometer 58,91) Oberndorf gegen Vorlage des Personalausweises

17b OSTE II

Besatz: Aal, Barsch, Hecht, Karpfen, Lachs, Meerforelle, Quappe, Rapfen, Schleie, Zander
Auskunft und Angelkarten: SFV „Oste“ e. V., Hotel Fährkrug, Lemkes Dorfladen, Tourist-Info Hemmoor, Zoohandlung Lange; Monatskarte: 35,-; Wochenkarte: 20,- €; Tageskarte: 6,- €
 Karten gültig bis Kranenburg

18 LAAKER SCHLEUSENSETH

Besatz: Karpfen, Weißfisch, Zander, gelegentlich Hecht und Aal
Auskunft und Angelkarten: ASV Geversdorf; frei mit Anmeldung

19 NEUHAUS-BÜLKAUER-KANAL

Besatz: Aal, Aland, Barsch, Weißfisch

a) Uhlenkamp bis Ausschilderung „ASV“

Auskunft und Angelkarten: ASV Geversdorf;
 Wochenkarte: 15,- €; Tageskarte: 3,- €
 PKW-Parkplätze direkt am Revier

b) Neuhaus Ackerwettern–Finkenhörne Brücke*

Auskunft und Angelkarten: Kibitzmarkt Cadenberge (auf Anfrage auch in Otterndorf), Waffen Laurus, Klönstuv tum Suden, Wasserskianlage am Ostesee, Datscha;
 Wochenkarte: 35,- €; Tageskarte: 8,- € (Angeln 7.30 – 22.00 Uhr)

c) Finkenhörne Brücke–Splethweg

Auskunft und Angelkarten: Waffen Laurus, Forsthaus Wingst, Angelshop Match Tackle; Tageskarte Erwachsene: 7,- €; Kinder: 5,- €

d) Brücke Balksee–Brücke Anglerstraße

Auskunft und Angelkarten: Tourismuszentrale Wingst;
 Jahreskarte: 30,- €; Wochenkarte: 15,- €; Tageskarte: 4,- €
 Mit Gäste- bzw. Kurkarte 50% Rabatt



20 FORSTHAUS ANGELSEE

Besatz: Forelle, Fried- und Raubfisch
Auskunft und Angelkarten: Waffen Laurus, Forsthaus Wingst, Tourist-Info Hemmoor;
 Tageskarte Erwachsene: 7,- €; Kinder: 5,- €

21 ANGELTEICH KNAUS CAMPINGPARK

Besatz: Brasse, Forelle, Karpfen, Weißfisch
Auskunft und Angelkarten: Knaus Campingpark, Schwimmbadallee 13, 21789 Wingst, Tel.: 04778-7604;
 Wochenkarte: 15,- €; Tageskarte: 5,- €; 2 Tage: 9,- €
 Der Angelteich kann auch von Gästen außerhalb des Campingparks genutzt werden.

22 KREIDEESEE

Besatz: Bachforelle, Lachs, Saibling, Seeforelle, Regenbogenforelle
Auskunft und Angelkarten: Tauchbasis Kreidesee, Ferienpark Kreidesee; feste Angelzeiten, bitte telefonisch erfragen: 0163-2128191; Zeit-/Tageskarten: 15–41 €

23 TONSEE

Besatz: Barsch, Forelle, Hecht
Auskunft und Angelkarten: Hotel Fährkrug, Lemkes Dorfladen, Tourist-Info Hemmoor, Zoohandlung Lange, Ferienpark Kreidesee;
 Wochenkarte: 25,- €; Tageskarte: 8,- €

24 HEIDESTRANDBAD/ZIEGELKAMPER SEE

Besatz: Aal, Forelle, Karpfen, Schleie, Zander
Auskunft und Angelkarten: Hotel Fährkrug, Lemkes Dorfladen, Tourist-Info Hemmoor, Zoohandlung Lange;
 Wochenkarte: 25,- €; Tageskarte: 6,- €

25 HACKEMÜHLEN

Besatz: Aal, Karpfen, Schleie, Weißfisch, Zander
Auskunft und Angelkarten: Hotel Fährkrug, Lemkes Dorfladen, Zoohandlung Lange;
 Wochenkarte: 25,- €; Tageskarte: 6,- €

* Die Angelerlaubnisscheine des ASV Neuhaus gelten für alle mit * gekennzeichneten Reviere